

ІНСТРУКЦІЯ
ЩОДО РОБОТИ З СИСТЕМОЮ ПОДАННЯ ЗАЯВ
В ЕЛЕКТРОННІЙ ФОРМІ

ВСТУП для здобуття ФАХОВОЇ ПЕРЕДВИЩОЇ ОСВІТИ
на основі свідоцтва про базову середню освіту (9 класів)

1. РЕЄСТРАЦІЯ ВСТУПНИКА

Для успішної **реєстрації** натисніть спочатку на кнопку «РЕЄСТРАЦІЯ»:

ОСОБИСТИЙ ЕЛЕКТРОННИЙ КАБІНЕТ ВСТУПНИКА

Логін (адреса електронної пошти) ?

Пароль

ВХІД

[Забули пароль?](#)

[Повторно надіслати лист активації](#)

РЕЄСТРАЦІЯ

Відповідальність за збереження параметрів доступу до кабінету (логін та пароль) покладається на вступника

1.1. Поля, які необхідно заповнити

Усі поля, обов'язкові для заповнення, позначені «*».

ЛОГІН (адреса електронної пошти) – введіть адресу своєї діючої електронної пошти. На цю адресу Вам надійде лист для активації доступу до системи. Вказана адреса буде Вашим **ЛОГІНОМ** для входу до електронного кабінету у подальшому. Система автоматично перевірить його на співпадіння з уже існуючими. У випадку, якщо буде зафіксовано ідентичність логінів, Вам буде повідомлено попередженням. Для вирішення проблеми потрібно створити інший унікальний логін.

УВАГА! Використання адрес електронної пошти з окремих доменів (наприклад, *mail.ru, yandex.ru*) в Україні **заборонено**, використовуйте інші адреси (zakon2.rada.gov.ua/laws/show/ru/n000452517/paran2#n2).

ПАРОЛЬ (Підтвердження паролю) – не менше 6 символів (*запам'ятайте його!*). Оберіть блок «Вступ для здобуття фахової передвищої освіти на основі свідоцтва про базову середню освіту (9 класів)» та вкажіть дані свідоцтва про базову середню освіту.

Дані свідоцтва про базову середню освіту (БСО):

УВАГА! Реєстрація електронного кабінету вступника можлива з документом про БСО, виданим не раніше 1998 р. (фотополімерні («пластикові») документи). В іншому випадку подавайте заяви безпосередньо у закладі освіти в паперовому вигляді!

Серія документа про БСО – 2 літери;

Номер документа про БСО – 8 цифр;

Після заповнення форми натисніть кнопку **«ЗАРЕЄСТРУВАТИ»**:

Логін (адреса електронної пошти) *
test@gmail.com

Пароль *
.....

Підтвердження паролю *
.....

^ Вступ для здобуття фахової передвищої освіти на основі свідоцтва про базову середню освіту (9 класів)

Документ про базову середню освіту

Серія *
KB

Номер *
90011981

Для підтвердження даних вступника буде виконано додаткову ідентифікацію за номером документа, що посвідчує особу або РНОКПП.

v Вступ для здобуття фахової передвищої освіти на основі диплома кваліфікованого робітника

v Вступ для здобуття вищої, фахової передвищої освіти на основі свідоцтва про повну загальну середню освіту (11 класів)

v Вступ для здобуття вищої освіти на основі диплома фахового молодшого бакалавра, молодшого спеціаліста, молодшого бакалавра

v Вступ для здобуття ступеня магістра на основі диплома бакалавра, спеціаліста, магістра

→ ЗАРЕЄСТРУВАТИ ВІДМІНИТИ

Для підтвердження даних вступника необхідно вказати додаткову інформацію за номером документа, що посвідчує особу: паспорт громадянина України, свідоцтво про народження, паспорт громадянина України для виїзду за кордон, Реєстраційний номер облікової картки платника податків тощо. Натисніть кнопку **«Надіслати»**, потім, після ідентифікації, - **«Зареєструвати»**:

^ Вступ для здобуття фахової передвищої освіти на основі свідоцтва про базову середню освіту (9 класів)

Доку

Додаткова інформація для ідентифікації

Серія *
КХ

Тип документа
Паспорт громадянина України

Номер документа
001111111

Для під

→ НАДІСЛАТИ ВІДМІНИТИ

v Вступ для здобуття вищої, фахової передвищої освіти на основі свідоцтва про повну загальну середню освіту (11 класів)

v Вступ для здобуття вищої освіти на основі диплома фахового молодшого бакалавра, молодшого спеціаліста, молодшого бакалавра

v Вступ для здобуття ступеня магістра на основі диплома бакалавра, спеціаліста, магістра

→ ЗАРЕЄСТРУВАТИ ВІДМІНИТИ

Вступ для здобуття фахової передвищої освіти на основі свідоцтва про базову середню освіту (9 класів)

Докум

Серія *
КВ

Для під
АБО

Додаткова інформація для ідентифікації

Свідоцтво про народження

Реєстраційний номер облікової картки платника податків (Україна)

Номер документа

НАДІСЛАТИ

ВІДМІНИТИ

Системою буде надіслано запит до ЄДЕБО для перевірки правильності внесених даних.

1.2. Завершення реєстрації

В якості підтвердження вказаних даних в ЄДЕБО буде створено Ваш обліковий запис, **логін та пароль** якого надалі буде використовуватися для доступу до особистого *електронного кабінету вступника*.

У разі успішної реєстрації Ви отримаєте на екрані повідомлення:

Особистий електронний кабінет вступника успішно створено. На електронну адресу Vlad96001@gmail.com, що була вказана під час реєстрації Особистого електронного кабінету вступника, вислано лист активації. Будь ласка, активуйте Особистий електронний кабінет вступника.

На вказану Вами адресу електронної пошти надійде лист для **АКТИВАЦІЇ** електронного кабінету вступника (*не знищуйте цей лист!*).

Виконайте вказані у листі рекомендації. Це дозволить активувати електронний кабінет та здійснити перший вхід до нього.

Зверніть увагу, що час на активацію кабінету не більше 15 хвилин.

Дані вступника, чий особистий електронний кабінет необхідно активувати, не знайдено! Можливі причини: вичерпано час, відведений на активацію кабінету вступником (15 хвилин) або використано некоректне посилання для активації кабінету. Будь ласка, повторно здійсніть реєстрацію!

Якщо за період часу до 15 хвилин з моменту реєстрації, не активовано Особистий електронний кабінет вступника, пройдіть процедуру реєстрації повторно!

2. ОСОБИСТИЙ ЕЛЕКТРОННИЙ КАБІНЕТ ВСТУПНИКА

2.1. Вхід до електронного кабінету вступника

Успішна реєстрація в системі надає можливість увійти до електронного кабінету вступника на сайті <https://vstup.edbo.gov.ua/>.

УВАГА! У подальшому не використовуйте для входу посилання у листі для АКТИВАЦІЇ електронного кабінету вступника!

У вікні, що відкрилось, введіть Ваші логін та пароль:

The screenshot shows the login interface for the 'ОСОБИСТИЙ ЕЛЕКТРОННИЙ КАБІНЕТ ВСТУПНИКА'. It features two input fields: 'Логін (адреса електронної пошти)' and 'Пароль'. Below the fields are three buttons: 'ВХІД' (highlighted with a green arrow), 'Забули пароль?' (underlined), and 'Повторно надіслати лист активації' (underlined). At the bottom is a 'РЕЄСТРАЦІЯ' button. A red warning message at the bottom states: 'Відповідальність за збереження параметрів доступу до кабінету (логін та пароль) покладається на вступника'.

Після заповнення форми натисніть кнопку «ВХІД».

Зверніть увагу! У випадку, якщо після вводу логіну та паролю знову завантажується головна сторінка, необхідно «очистити» історію та кеш браузера за весь період або змінити браузер.

ВАЖЛИВО! Якщо Ви забули пароль від особистого електронного кабінету натисніть кнопку «Забули пароль?», потім введіть Ваш логін та натисніть на кнопку «Надіслати запит»:

This screenshot is identical to the previous one, but the 'Забули пароль?' button is highlighted with a green box and a green arrow pointing to it. Additionally, a red warning message at the bottom reads: 'Увага! Після обробки запиту, посилання для зміни паролю буде надіслано на електронну адресу Tkachuk@ukr.net'.

За потреби можна також повторно отримати лист активації. У цьому вікні можна також розпочати реєстрацію електронного кабінету для іншої особи.

2.2. Внесення даних вступника в електронному кабінеті

Після успішного входу до електронного кабінету вступника відкриється вікно з інформацією про Ваше свідоцтво про БСО.

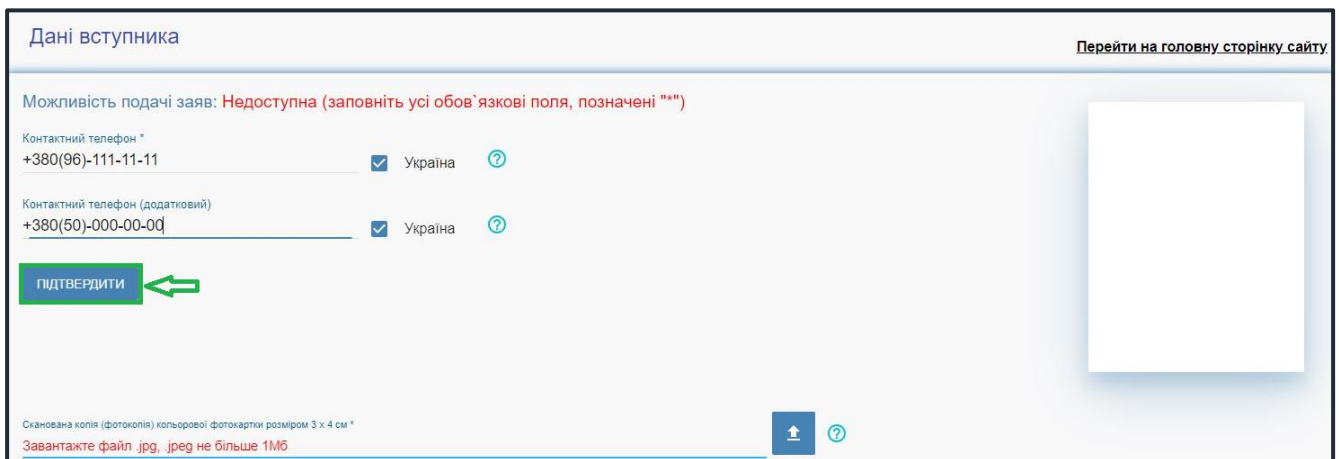
В *електронному кабінеті* вступника:

- заповніть обов'язкові особисті дані та завантажте **сканкопію фото**;
- переглядайте **конкурсні пропозиції** для вступу;
- здійсніть **подання заяв** до закладів фахової передвищої освіти України **(з 30 червня 2023 року)** та переглядайте їх поточний стан.

1) Контактний телефон

Контактні телефони потрібні для оперативного зв'язку приймальних комісій закладів освіти зі вступником. Співробітники приймальних комісій потребують оперативного зв'язку зі вступниками чи їх батьками, тому вкажіть декілька телефонних номерів.

Після внесення номеру чи двох номерів, натисніть кнопку «**ПІДТВЕРДИТИ**»:



Дані вступника Перейти на головну сторінку сайту

Можливість подачі заяв: Недоступна (заповніть усі обов'язкові поля, позначені "**")

Контактний телефон *
+380(96)-111-11-11 Україна ?

Контактний телефон (додатковий)
+380(50)-000-00-00 Україна ?

ПІДТВЕРДИТИ ←

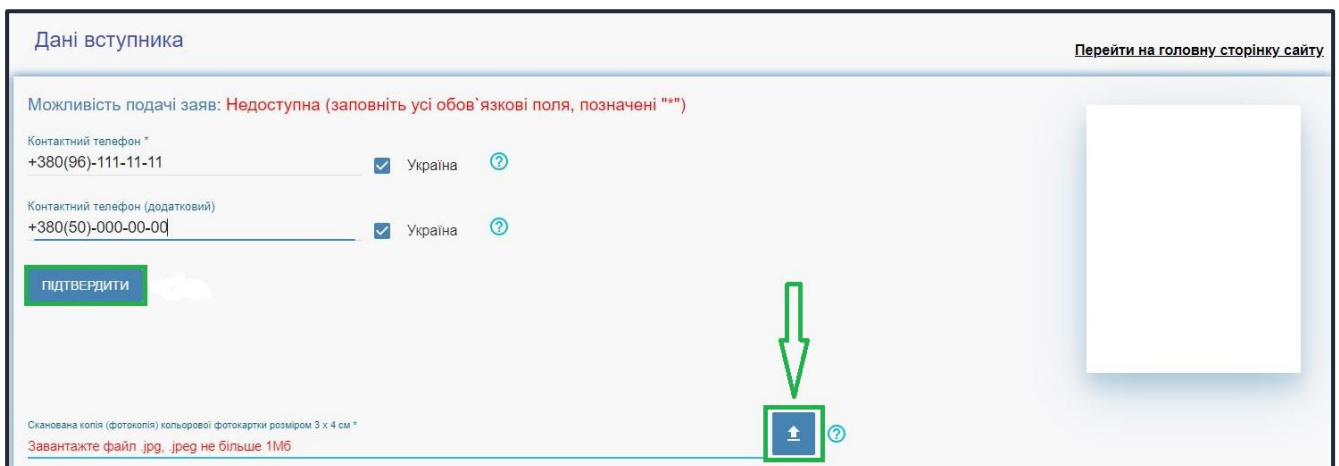
Сканована копія (фотокопія) кольорової фотокартки розміром 3 x 4 см *
Завантажте файл .jpg, .jpeg не більше 1Мб

?

2) Завантаження КОЛЬОРОВОЇ ФОТОКАРТКИ вступника (3x4 см)

Файл завантажується у форматі JPG (JPEG), максимальний розмір файлу - **1 Мб**.

Зверніть увагу, що фото, яке Ви вказуєте в електронному кабінеті, заклад освіти може використовувати у подальшому для замовлення студентського (учнівського) квитка. Тому «селфі» чи некоректне фото краще не використовувати!



Дані вступника Перейти на головну сторінку сайту

Можливість подачі заяв: Недоступна (заповніть усі обов'язкові поля, позначені "**")

Контактний телефон *
+380(96)-111-11-11 Україна ?

Контактний телефон (додатковий)
+380(50)-000-00-00 Україна ?

ПІДТВЕРДИТИ

↓

Сканована копія (фотокопія) кольорової фотокартки розміром 3 x 4 см *
Завантажте файл .jpg, .jpeg не більше 1Мб

?

Завантажте фото до електронного кабінету вступника та зверніть увагу, що завантажене фото буде використано для замовлення студентського (учнівського) квитка:

Дані вступника Перейти на головну сторінку сайту

Можливість подачі заяв:
Вступ для здобуття фахової передвищої освіти на основі свідоцтва про базову середню освіту (9 класів):
доступна (заяви подаються з 09 год. 00 хв. 30 червня до дати, вказаної в конкурсній пропозиції ЗО)

Контактний телефон *
+380(96)-111-11-11 Україна ?

Контактний телефон (додатковий)
+380(50)-000-00-00 Україна ?

Сканована копія (фотокопія) кольорової фотографії розміром 3 x 4 см *
фото.JPG

Завантажити файл jpg

Переконайтесь, що сканкопія відповідає вимогам офіційного фото для документів.
Зверніть увагу, що завантажене фото буде використано для замовлення студентського квитка!

3) Документ(и) про освіту

Документ(и) про освіту

Свідоцтво про здобуття базової середньої освіти KB 90011981 видано 01.04.2023

4) Додаткова інформація

Звертаємо увагу, що подати заяви на вступ можуть тільки вступники, яких ідентифіковано як громадянина України:

Додаткова інформація

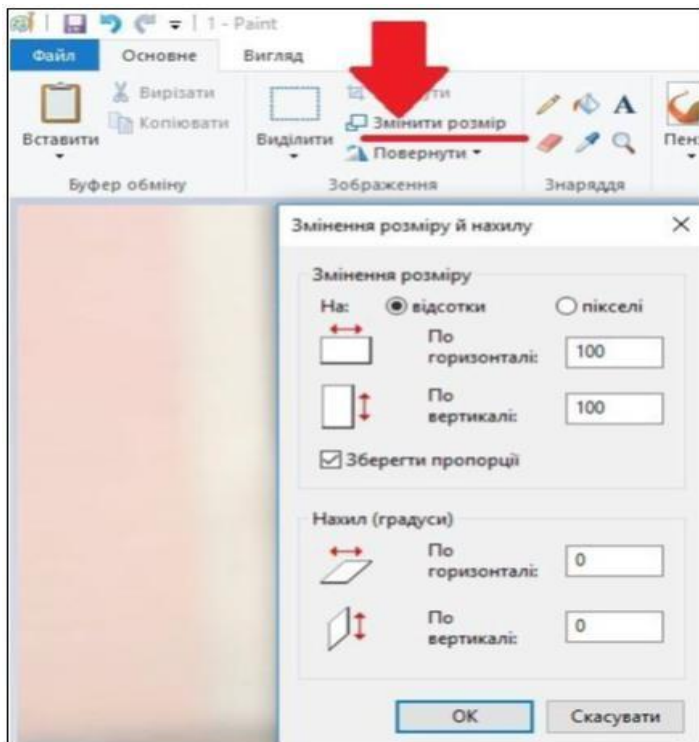
За даними ЄДЕБО Вас **ІДЕНТИФІКОВАНО** як громадянина України.
У разі недостовірності цих даних зверніться за адресою: vstup@inforesurs.gov.ua або за телефоном: (044) 290-18-13
Іноземці та особи без громадянства можуть подавати тільки паперові заяви і не можуть подавати електронні заяви, крім осіб з посвідкою про постійне проживання в Україні або громадян Республіки Польща

За даними ЄДЕБО Вас **НЕ ІДЕНТИФІКОВАНО** як члена збірних команд України, які брали участь у міжнародних олімпіадах (відповідно до наказів Міністерства науки і освіти України), Олімпійських, Паралімпійських, Дефлімпійських іграх.
Якщо Ви є членом таких команд, зверніться за адресою: vstup@inforesurs.gov.ua. В листі вкажіть: проблемне питання, Ваші прізвище, ім'я, по батькові, дату народження, членом якої збірної команди України та коли Ви були. Рекомендуємо до з'ясування питання та врахування відповідних додаткових балів у конкурсному балі не подавати заяви на вступ.

2.3. Рекомендації щодо зменшення розміру фото

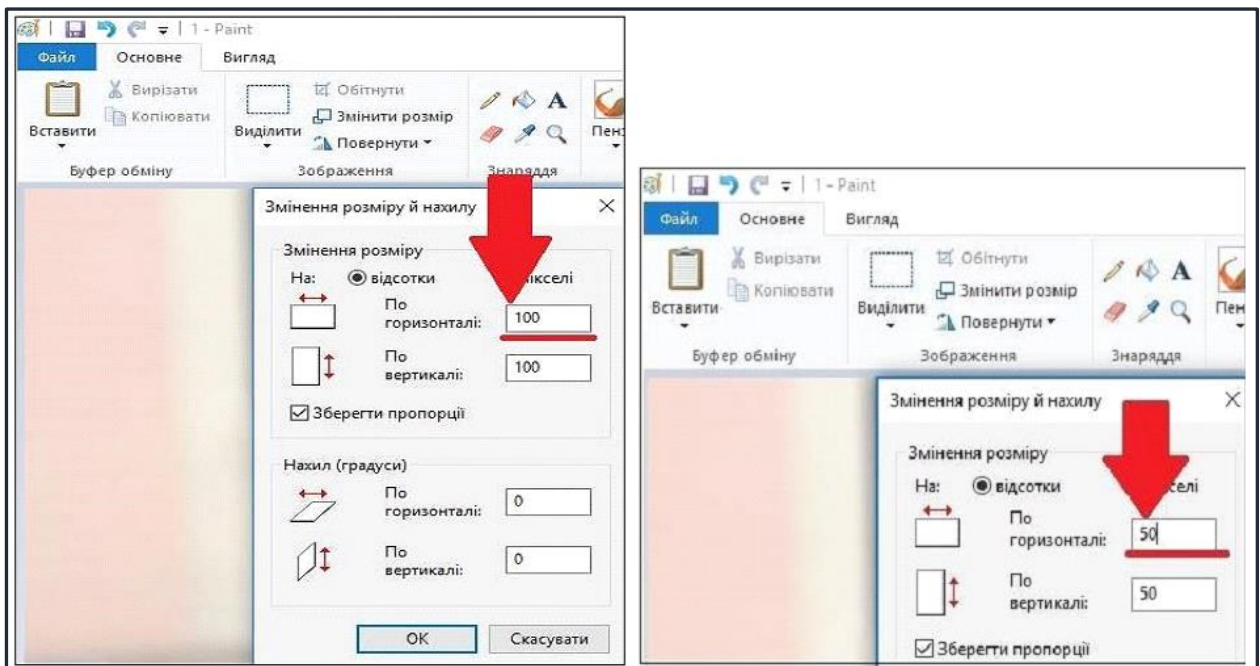
Якщо зображення має розмір *більше 1 Мб*, виникне помилка при його завантаженні. Тому необхідно змінити розмір файлу. Наприклад, за допомогою програми «**PAINT**» (яка за замовчуванням встановлена на комп'ютерах з операційною системою Windows).

Відкрийте зображення за допомогою вищевказаної програми. У верхньому куті натисніть напис «**ЗМІНИТИ РОЗМІР**». Це відкриє діалогове вікно:



У вікні в полі «**По горизонталі**» замість 100% впишіть 50% (або стільки, на скільки Ви бажаєте зменшити ваше зображення). Поле «**По вертикалі**» змінюється автоматично (якщо встановлено позначку «**Зберегти пропорції**»!).

Для підтвердження зміни натисніть «**ОК**».



У вікні зображення натисніть «**Зберегти**» – збережено сканований документ зменшеного розміру.

